

Prémalliance - Action Sociale

485, avenue du Prado - 13412 MARSEILLE cedex 20

Tél. 04 91 16 14 14 - Fax. 04 91 16 14 36

www.premalliance.com

Cette publication a été réalisée par l'Action Sociale du groupe Prémalliance.

Directeur de publication : André Renaudin. Rédacteur en chef : Eric Sanchez.

Chef de projet : Isabelle Lagarde.

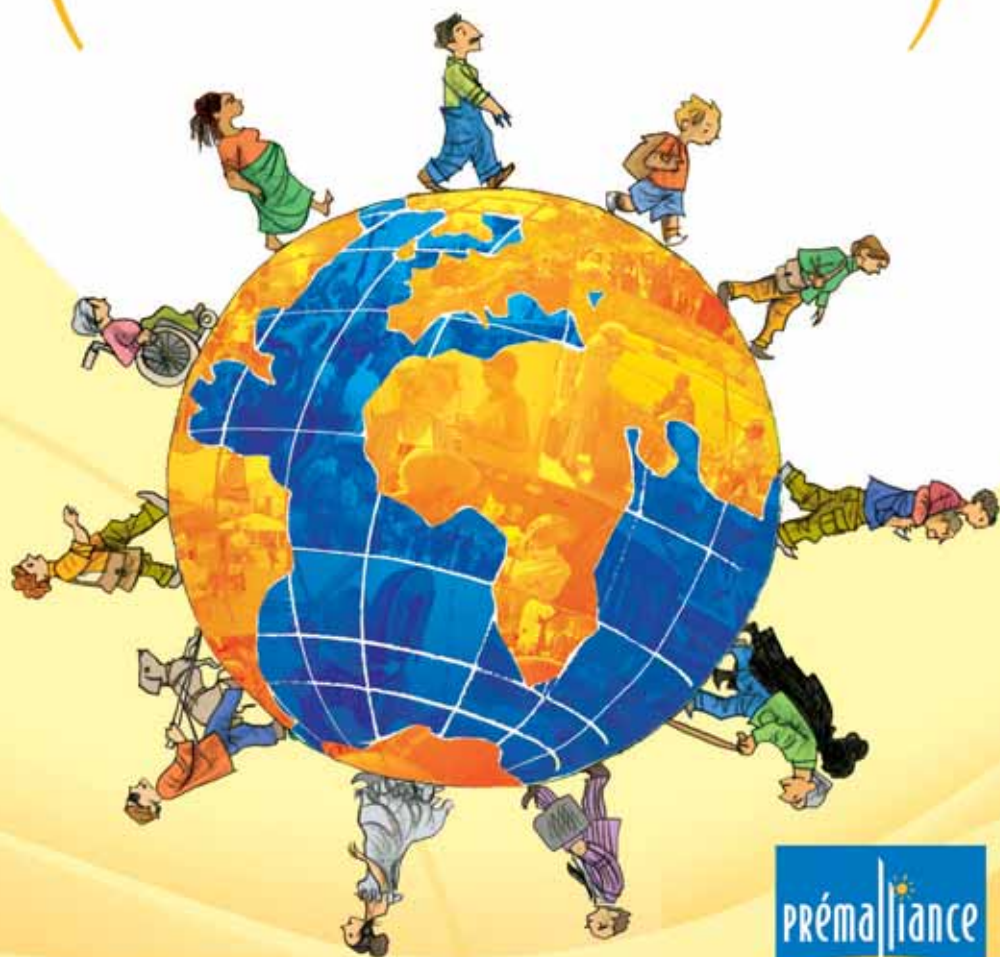
Rédacteurs : Eric Sanchez, Jean-Christophe Barla, Isabelle Boléat, Isabelle Lagarde.

Illustrations : Eddy Vaccaro sur un scénario de Alain Mecocci.



Complémentaire
par excellence

Guide de l'Action Sociale



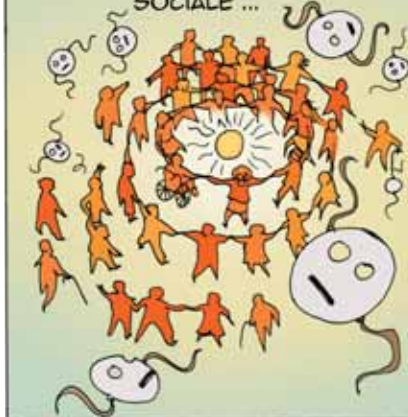
Complémentaire
par excellence



(Sommaire)

- Édito 3
- Prémalliance en quelques mots 4
- **L'Action Sociale**, une démarche de solidarité, d'échanges et de soutien 5 - 6
- **L'Action Sociale :**
 - Agir pour apporter des réponses efficaces et concrètes 7 - 8
 - Agir pour prévenir et accompagner dans de nombreux domaines 9 - 15
 - Agir pour anticiper, innover 16 - 17
- Pour vous informer 18 - 20
- Renseignements & contacts 21 - 22

PREMALLIANCE ACTION
SOCIALE ...



ÉCOUTE ... CONSEIL ...
ORIENTATION ...



ÊTRE LÀ,
À VOS CÔTÉS.



Edito

« Ce guide, riche de l'expérience acquise au contact de nos partenaires et en réponse aux attentes de nos publics, vous permettra d'appréhender la diversité de nos interventions et de voir dans quelle mesure nous pouvons, en tant que groupe de protection sociale, vous apporter des réponses personnalisées.

Parce que les valeurs de solidarité et de proximité sont au cœur de nos actions, vous trouverez dans ce guide une palette d'initiatives et de solutions pour vous accompagner à différents moments de votre vie. »

André Renaudin, Directeur Général

« Notre société est complexe. Les groupes de protection sociale, et Prémalliance en est un, participent à la promotion du vivre ensemble.

Notre Action Sociale doit être exemplaire dans ses objectifs, innovante dans sa réflexion et attentive à soutenir nos publics. Nous voulons être un amortisseur social qui permette à tout un chacun non seulement de trouver des solutions à des difficultés ponctuelles mais également de cheminer à nos côtés vers le "bien vieillir".

Parce qu'il n'y a qu'une humanité sous le soleil, nous pensons que l'Action Sociale en tant que créatrice de liens entre les personnes doit participer à l'épanouissement de chacun. »

Eric Sanchez, Directeur de l'Action Sociale

Prémalliance en quelques mots et quelques chiffres...

Partenaire d'AG2R-Isica, premier groupe interprofessionnel de retraite et de prévoyance des salariés et retraités en France, Prémalliance est le leader de la protection sociale complémentaire dans le grand Sud.

Le Groupe emploie plus d'un millier de collaborateurs, répartis sur deux directions régionales Méditerranée et Auvergne-Rhône-Alpes, 12 agences commerciales, 4 centres de gestion, 2 centres de relations clients et 17 CICAS (Centres d'Information Conseil et Accueil des Salariés) gérés pour le compte de l'Agirc-Arrco.

4

- 40 collaborateurs
- 70 commissions sociales réunies
- 20 000 situations traitées grâce au programme ECO :
Ecoute, Conseil, Orientation
- 3 000 demandes d'intervention sociale étudiées
- 9 000 accompagnements réalisés grâce au dispositif Sortir Plus
- 1 200 bilans de prévention santé financés
- 5 000 personnes accueillies lors de 70 conférences
sur la prévention du vieillissement
- 250 associations subventionnées
- 11 associations de retraités IRSEA et CAPICAF
- 800 réservations dans des maisons de retraite médicalisées.

L'Action Sociale :

une démarche de solidarité,
d'échanges et de soutien

Une écoute attentive à vos préoccupations

Toute vie comporte ses épreuves, ses détresses, ses difficultés passagères... Des moments où les certitudes chancellent, où le sol semble se dérober sous nos pieds, où nous nous sentons aussi plus exposés, plus fragiles, et où l'envie de se battre, de les surmonter... s'effrite souvent.

Qu'elles proviennent du chômage, de la maladie, d'un accident, de l'isolement, du handicap, du veuvage ou d'un problème financier, ces situations bouleversent l'existence. Une marque de solidarité, un geste d'entraide, un appui, même ponctuel, peuvent aider à retrouver l'énergie de résister, de repartir de l'avant. Chacune des institutions de Prémalliance s'attache à fournir, sous condition de ressources et en toute confidentialité, des solutions individuelles et collectives à ses ressortissants afin qu'aucun d'entre eux ne se sente désemparé, lâché.



5

IL ÉTAIT UNE FOIS DANS UN
ROYAUME ...



... PAS SI LOINTAIN ... UNE VILLE OÙ
RÉGNAIT L'INDIFFÉRENCE ...





Des conseils adaptés à votre situation

A l'heure d'internet, de la télévision numérique terrestre ou du téléphone mobile, l'information semble facilement accessible. Mais face à la multiplicité des données, comment dénicher celle qui vous concerne directement ?

L'Action Sociale de Prémalliance, se positionne comme un interlocuteur de référence pour toutes les questions que vous vous posez sur votre retraite ou votre santé.

Grâce à un réseau très dense de partenaires, elle connaît les structures susceptibles de vous fournir des réponses et facilite la mise en relation. Toujours en éveil sur des solutions novatrices pour lutter contre l'isolement ou renforcer la prévention en vue d'adoucir la vie des retraités et adhérents, elle multiplie les actions collectives ciblées sur vos préoccupations et vos priorités.

6

Une orientation conforme à vos besoins

L'Action Sociale, c'est écouter, conseiller, mais aussi orienter les ressortissants des différentes institutions vers les pistes et solutions qui leur conviennent le mieux, que ce soit en matière d'accompagnement de la perte d'autonomie à domicile ou en structures collectives, de handicap ou de soutien aux personnes en difficulté (chômage, surendettement, veuvage, urgence sociale...).

L'Action Sociale :

Agir pour apporter des réponses
efficaces et concrètes

Des aides individuelles pour répondre à vos difficultés ponctuelles...

Dans leur budget dédié à l'Action Sociale, les institutions de retraite complémentaire IRSEA et CAPICAF, les organismes de prévoyance et les mutuelles de Prémalliance prévoient d'attribuer différentes aides financières, à titre exceptionnel, à des actifs, des demandeurs d'emploi, des retraités, familles, couples ou individus qui en font la demande car ils rencontrent des difficultés ponctuelles.

Cette aide est allouée après examen par une commission sociale composée d'administrateurs qui prend en compte la situation sociale et financière du demandeur.

Ces aides recouvrent des domaines d'intervention très divers (habitat, santé, événements de la vie...).

7



Des actions collectives et des partenariats...



Chaque institution de Prémalliance déploie à l'intention de ses ressortissants toute une série d'initiatives à vocation collective qu'elle conduit dans le cadre de larges partenariats locaux.

En fonction des objectifs qui leur sont assignés, ces institutions de retraite, de prévoyance ou de mutuelle veillent à favoriser l'aboutissement de projets liés à la prévention du mauvais vieillissement et au maintien dans la vie sociale.

8

Elles s'attachent à promouvoir les associations de retraités, à développer des relations avec les structures spécialisées dans l'accompagnement et la prise en charge de personnes âgées, ainsi que de leur entourage.

Elles s'intéressent également au domaine du handicap, au financement de projets dans le secteur médical...

L'Action Sociale :

Agir pour prévenir et accompagner dans de nombreux domaines...

L'emploi

Aide à la réinsertion de demandeurs d'emplois grâce au soutien de jeunes retraités bénévoles issus de tous secteurs d'activité : c'est la mission de l'Association **Génération Solidarités** à Lyon, Toulouse, Villeurbanne, Marseille.

Tél : 04 91 17 41 95

Le passage à la retraite

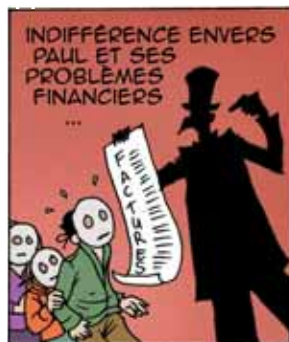
Stages de préparation à la retraite (informations juridiques, prévention santé, loisirs, bénévolat...).

Contact : **Monique Abeille** - Tél : 04 91 16 14 33

La prévention santé

Pour les institutions de Prémalliance, la notion de santé doit se concevoir au sens de l'Organisation Mondiale de la Santé : elle est « un état de complet bien-être physique, mental et social, et ne consiste pas seulement en une absence de maladie ou d'infirmité ».

Dans cette perspective, la prévention s'impose comme un enjeu prioritaire et se caractérise par des initiatives originales, voire pionnières.





Au sein de l'entreprise

- . Actions de sensibilisation (tabac, stress...)
- . Réalisation de plaquettes d'information thématiques (le mal de dos...)

A la retraite

- . **Les bilans de santé dans les centres de prévention AGIRC ARRCO de Paris, Toulouse, Marseille, Valence, Grenoble, Lyon et bientôt de Clermont-Ferrand :** Prémalliance propose à ses ressortissants d'effectuer un bilan médico-psycho-social complet dont le coût est pris en charge par le fonds social Irséa et Capicaf. Ces bilans vont jusqu'à évaluer les besoins de la personne en cas de perte d'autonomie et à couvrir tous les domaines de la sénescence, en matière d'information, d'orientation et d'action.

- . **Les conférences Prévention :**
le sommeil, la mémoire, la nutrition...

- . **Les séjours Prévention et Bien-Etre et les Journées Nature :**
Les séjours-prévention, aux programmes spécialement proposés par l'Action Sociale pour découvrir de nouvelles disciplines liées au Bien-Etre, sont destinés à tous ceux qui souhaitent devenir acteur de leur santé au quotidien.

Les séjours-douceur proposent aux plus âgés un accompagnement par des bénévoles depuis leur domicile, dans les résidences de vacances que le groupe possède dans différentes régions françaises, connues pour leur qualité de vie, et accessibles à tarifs préférentiels.

- . **Les ateliers découverte et cours d'initiation**
(semaine du Bien-Etre...)

Les aides financières ponctuelles liées à la santé

- . Frais d'optique
- . Appareillage auditif
- . Soins dentaires
- . Cure thermale

Les actions tout public

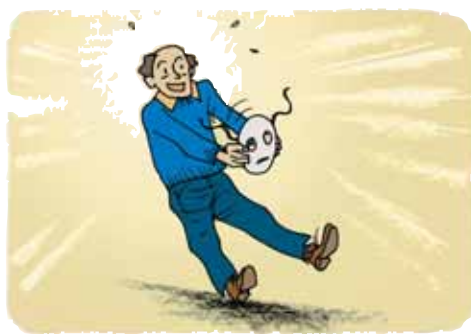
- . Participation à des campagnes de sensibilisation (dons d'organes...)
- . Soutien à la recherche médicale par l'acquisition d'équipements d'investigation
- . Aide au financement de projets thérapeutiques
- . Stages de soutien psychologique après un accident, une maladie grave, un deuil...
- . Club prévention
- . Bus social
- . Village Bien-Etre
- . Organisation ou partenaire d'événements sportifs ou culturels associant des retraités, des actifs, des personnes âgées fragilisées, des veufs ou veuves, des personnes handicapées...



Le handicap

Ce monde aux réalités multiples nous renvoie en miroir la notion du « vivre ensemble »

- . Des aides financières : aménagement du domicile, séjours de vacances adaptées...
- . Financement pour la création d'accueils collectifs en contrepartie de réservations prioritaires (FAM...)
- . Participation à des campagnes de sensibilisation pour l'intégration sociale, soutien de manifestations sportives...





Le veuvage

Le deuil est une situation vécue souvent douloureusement.

. Partenariat avec l'OCIRP qui nous a conduit à créer des espaces "Dialogue et Solidarité" et à apporter des aides financières ponctuelles (scolarité, vacances, santé, habitat...).

. Soutien psychologique individuel, groupes de paroles.

. Séjours et sessions d'accompagnement des personnes endeuillées et des orphelins.

. Soutien financier exceptionnel (allocations d'obsèques, aide à l'habitat, soins et santé...).

L'autonomie à domicile

2

Parce que notre choix digne et éclairé doit être respecté, vouloir rester à domicile et se « sentir chez soi » est l'affaire de tous.

. Les aides techniques à l'habitat

. Travaux d'adaptation du logement en cas de handicap

. Allocation chauffage

. Prêts pour l'acquisition ou l'amélioration d'un logement

. Dépannage, téléphone-alarme

. Interventions d'urgence

. Le chèque social : une aide d'urgence pour faire face aux coups durs

Dans les départements : 13, 84, 38, 31, 63, 69

Pour vous aider à faire face aux aléas de la vie

(attente d'APA, sortie d'hospitalisation...),

nous avons mis en place, sous condition d'âge et de ressources,

un chèque social qui vous permet, dans une situation

d'urgence, de financer une prestation d'aide à domicile

et de petits bricolages.

Appelez le  N°Azur 0 811 466 300

PRIX D'UN APPEL LOCAL DEPUIS UN POSTE FIXE

. Le maintien du lien social

- . Aide à domicile liée à la perte d'autonomie
- . Aide aux vacances des personnes âgées et handicapées
- . Aide à des associations favorisant les relations inter-générationnelles et la lutte contre l'isolement
- . Campagne de sensibilisation à la canicule, au grand froid
- . Soutien financier de 11 associations de retraités IRSEA et CAPICAF proposant des activités (Bayonne, Bordeaux, Toulouse, Clermont-Ferrand, Lyon, Grenoble, Annecy, Annemasse, Faverges, Marseille, Nice, Grasse).
- . Organisation de manifestations de loisirs et festives avec des associations partenaires : Les petits frères des Pauvres, l'Institut de Gérontologie Sociale...



Les événements de la vie

- . Participation aux frais obsèques
- . Aides exceptionnelles (veuves, concubines, orphelins...)
- . Frais de séjour d'accompagnant d'un enfant hospitalisé
- . Acquisition d'aides techniques au handicap (fauteuil roulant, adaptation du véhicule...)
- . Invalidité





Le soutien aux familles défavorisées ou monoparentales

- . Aide à la scolarité, études supérieures...
- . Aide au déménagement

L'aide aux aidants

- . Allo Alzheimer, une antenne nationale d'écoute téléphonique ouverte 7 jours sur 7 de 20 h à 22 h.
- . Actions destinées aux aidants de personnes âgées dépendantes, atteintes de maladies neurodégénératives ou handicapées : le Fil Rouge à Aubagne, les Bistrots Mémoire à Clermont-Ferrand...
- . Soutien psychologique (réunions d'information, groupes de paroles..).
- . Réservations de places en accueil de jour ou accueil temporaire pour soulager les aidants.
- . Convention avec certains accueils de jour pour prendre en charge une partie du prix de journée.

Les solutions d'hébergement

En fonction de son degré plus ou moins grand d'autonomie, Prémalliance propose également une offre d'hébergement adaptée.

D'abord, en favorisant, autant que possible, le maintien à domicile dans les conditions de soutien social et médical les plus sécurisantes.

Ensuite, lorsque les pathologies de la vieillesse impliquent une prise en charge plus approfondie, en finançant la réservation de places prioritaires dans des établissements pour personnes âgées : foyers-logements, maisons de retraite médicalisées, résidences spécialisées, unités dédiées aux malades « Alzheimer », accueil de jour ou temporaire...

Le groupe investit également dans des établissements pour personnes handicapées vieillissantes. Il ne cesse d'explorer de nouvelles pistes pour personnaliser toujours plus ses réponses.





L'Action Sociale : Agir pour anticiper, innover..

Allo Alzheimer
Aide aux aidants

alloalzheimer
0811 740 700

En partenariat avec l'Institut de la Maladie d'Alzheimer et SOS Amitié, Prémalliance a mis en œuvre une expérience inédite en France :

Allo Alzheimer. Cette antenne, accessible par téléphone au 0 811 740 700 pour le prix d'un appel local, pallie l'insuffisance en soirée des dispositifs d'écoute destinés aux aidants familiaux ou professionnels de personnes frappées par la dégénérescence de leur mémoire. Le service fonctionne 7 jours sur 7 entre 20h et 22h. Il s'appuie sur des bénévoles formés à répondre à toutes les interrogations, inquiétudes et détresses exprimées et à orienter les appelants vers les intervenants adéquats.

6

Sortir Plus

Maintien du lien social

Ce dispositif accessible au numéro vert (gratuit), financé par l'AGIRC ARRCO et piloté par Prémalliance dans les départements 13, 20, 38, 63, 84, vise à lutter contre la solitude et la dépendance tout en favorisant le lien social et le maintien à domicile des personnes âgées de 80 ans et plus.

Il permet de faciliter les déplacements des retraités, personnes isolées ou à mobilité réduite, pour leurs sorties sociales, culturelles, leurs loisirs, mais aussi leurs courses, leurs visites à des proches ou chez le médecin, en finançant le coût de l'accompagnement.

Une plate-forme téléphonique gérée par une association partenaire de Prémalliance recueille les demandes, puis mobilise les structures d'aide à domicile susceptibles d'assurer cette prestation.

sortir plus

N°Vert 0 800 740 365

APPEL GRATUIT DEPUIS UN POSTE FIXE

Une prise en charge ouverte à l'expérimentation

Un habitat adapté à la perte d'autonomie

Conscient que le phénomène de dépendance devient de plus en plus préoccupant, l'Action Sociale de Prémalliance s'implique davantage dans la création d'établissements pour personnes âgées dépendantes, en veillant particulièrement à encourager la mise en œuvre de projets innovants ou alternatifs, confortant la gamme de solutions à la disposition des retraités et de leurs familles.

Elle apporte ainsi son soutien au développement de « petites unités de vie » ou « appartements collectifs », de 25 places maximum, ouverts sur leur environnement.

Elle se penche aussi sur les opportunités qu'ouvre la généralisation des « technologies de l'autonomie » (télésurveillance, domotique, détection d'état d'inconscience, ouverture à distance de portes et de volets, visiophonie...) qui participent directement au prolongement du maintien à domicile dans des conditions de sécurité optimales et dans le respect des droits de l'individu.

ParteoDom

Les solutions pour votre quotidien

Prémalliance a mis en place un numéro de téléphone unique afin que ses retraités puissent être informés, orientés et accompagnés sur différentes problématiques :

- service à domicile
- démarches administratives
- prévention santé
- aides financières

Ce service fait l'objet d'une évaluation continue afin d'être adapté aux besoins de nos allocataires les plus en difficulté, notamment les veufs/veuves et les personnes handicapées.

Appelez le  N°Azur **0 810 300 004**

PRIX D'UN APPEL LOCAL DEPUIS UN POSTE FIXE



(Et pour vous informer...)

Nos éditions



Le Guide du Bien-Etre *

Transmettre quelques règles de vie, simples et basiques, pour se sentir bien : voilà l'objectif du « Guide du Bien-Etre », distribué gratuitement à tous les bénéficiaires de l'Action Sociale des institutions de Prémalliance. Nutrition, sommeil, activités physiques et mentales, relation à soi et aux autres..., ce document explore en une quarantaine de pages tout ce qui permet de reconstituer ou renforcer son capital santé en vue de se construire un « mieux-être » quotidien et durable.



Le Passeport pour le Bien-Vieillir *

Proposé en partenariat avec l'Institut de Gérontologie Sociale (IGS), ce passeport s'appuie sur les 20 ans d'expérience de l'IGS, pour vous accompagner dans les différentes étapes du vieillissement et vous donner quelques clés pour préparer sa retraite.



Le Guide Prévention *

Le stress, le mal de dos, les addictions sont des maux plutôt modernes aux contours multiples. Spécialement conçu pour répondre aux attentes d'entreprises et d'institutions, ce guide propose des sessions d'information et de sensibilisation et des ateliers pratiques sur ces thématiques que nous connaissons bien. Il renseigne également sur nos actions de préparation à la retraite et les bilans de prévention.

* Tous ces supports d'information pourront vous être adressés sur simple demande auprès du site d'Action Sociale le plus proche de chez vous.



Le DVD de Gymnastique Douce *

Pour pratiquer au quotidien quelques gestes simples et efficaces de bien-être en respectant son état physique, l'avancée en âge ou plus simplement ses capacités du moment. Tout public.



Le dépliant Allo Alzheimer *

Pour bénéficier d'une écoute attentive et bienveillante 7 jours sur 7 de 20h à 22h.



Le dépliant Partéo Dom *

Pour bénéficier de conseils personnalisés, d'informations riches dans de nombreux domaines de la vie quotidienne mais également en cas d'urgence et/ou de rupture sociale.



Les plaquettes Canicule et Grand Froid *

Plus spécifiquement destinés aux personnes âgées, et également le fruit de notre partenariat avec l'IGS, deux autres guides participent aussi à la prévention. L'un, diffusé avant l'été, fourmille de conseils pratiques sur les moyens d'éviter les risques d'une exposition prolongée au soleil ou d'une déshydratation. L'autre, édité avant l'hiver, décline les clés pour se prémunir des rigueurs du froid.

Les suppléments de la revue Prémédia sur l'aide à domicile, la réflexologie, la sexualité, le feng shui... *



Et nos journaux...

Vous pouvez régulièrement vous informer de l'évolution de l'Action Sociale des institutions du Groupe PREMALLIANCE

- Pour les mutualistes, dans les journaux : *Côté Mutualis* et *Côté Prado Mutuelle*.



20

- Pour les entreprises adhérentes en retraite, mutuelle et prévoyance, dans le journal *Plus Près Entreprise*.



- Pour les retraités Irséa et Capicaf : dans le journal *Prémédia*, adressé personnellement et gratuitement 2 fois par an. Vous y retrouverez toute l'actualité de nos actions mais aussi, un dossier sur un sujet de société, des rubriques santé, juridique...



- Et pour tous, sur notre site internet : www.premalliance.com rubrique « Action Sociale ».

Implantation du groupe

- Vous êtes cotisant ou retraité **Irséa**, contactez-nous :

ACCUEILS ET PERMANENCES
TÉLÉPHONIQUES
SUR TOUS NOS SITES

15, avenue de l'Agriculture
63 017 Clermont-Ferrand Cedex 02
Tél. 04 73 43 05 10

485, avenue du Prado
13 412 Marseille - Cedex 20
Tél. 04 91 16 14 14

47, avenue Marie-Reynoard
38 067 Grenoble - Cedex 02
Tél. 04 76 29 15 56

Domaine de Laprade
81 200 Mazamet
Tél. 05 63 98 74 03

106, route du Chapitre
31 136 Balma Cedex
Tél. 05 61 58 73 00

13, Place des Quinconces
33 000 Bordeaux
Tél. 05 57 30 09 74

31, rue Sommeiller
74 000 Annecy
Tél. 04 50 33 63 90



- Vous êtes cotisant ou retraité **Capicaf**, contactez-nous au :
04 76 29 15 56



